

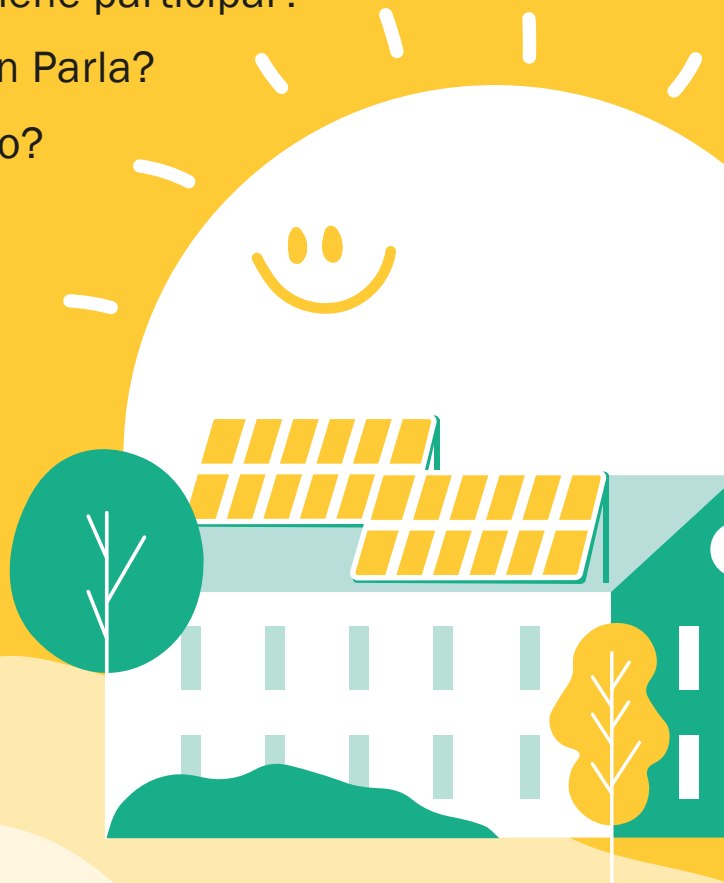
I Jornada sobre la Comunidad Energética de Parla

¿Qué es una comunidad energética?

¿Qué ventajas tiene participar?

¿Qué se hace en Parla?

¿Cómo me sumo?



¿Qué son las comunidades energéticas?

Una comunidad energética es un espacio abierto donde las personas se organizan para poner en marcha proyectos relacionados con la energía: aprender, producir, distribuir, gestionar energía renovable y local.

Es un espacio democrático y no es necesario ningún conocimiento previo. Puede participar cualquier persona, pyme o asociación.

¡Te esperamos!

El 23 de enero
celebramos la
**I Jornada sobre la
Comunidad Energética
de Parla**
a las 17:00h en el
CEIP José Hierro

¡Habrá
merienda!

¡Y espacio de
cuidados para
niños y niñas!



Jornadas sobre comunidades energéticas

Más información en www.ayuntamientoparla.es

