

# ESPACIOS DE PARTICIPACIÓN INFANTIL Y ADOLESCENTE

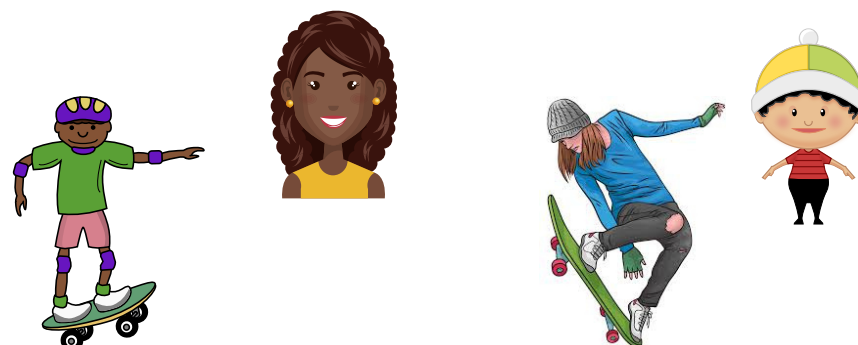


## QUÉ SON...

ESPACIOS DE ENCUENTRO DONDE EXPRESAMOS OPINIONES Y PROPUESTAS, DIALOGAMOS, REIVINDICAMOS DERECHOS Y MEJORAS SOCIALES, OBSERVAMOS Y TRANSFORMAMOS LA CIUDAD PERO SOBRE TODO... NOS DIVERTIMOS

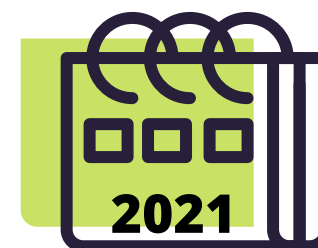


## PARA QUIÉN...



- GRUPO INFANTIL: DE 8 A 11 AÑOS
- GRUPO ADOLESCENTE: DE 12 A 14 AÑOS

## CUÁNDO...



DOS VIERNES  
AL MES



- GRUPO INFANTIL: DE 16.45 A 18H
- GRUPO ADOLESCENTE: DE 18 A 19.15H


## DÓNDE...

ASOCIACIÓN VÉRTICE  
C/ FUENTEBELLA 50-51- ENTRADA POSTERIOR

## INFORMACIÓN E INSCRIPCIONES

soyespiaparla@gmail.com

Concejalía: 91 201 35 91

 640768996 Sólo WhatsApp

**Plazas limitadas**

